



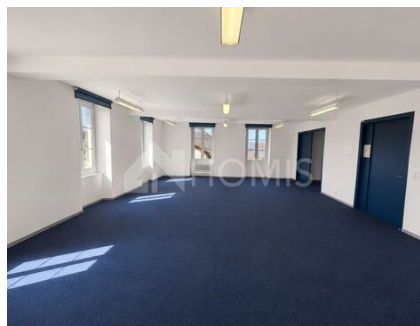
## **DES BUREAUX AVEC UNE HISTOIRE : L'ANCIENNE ÉCOLE DE POLIEZ-PITTET**

Chemin des Essinges 13 | 1041 Poliez-Pittet | Référence : 100103

**CHF 445.-/mois + ch.**

## DES BUREAUX AVEC UNE HISTOIRE : L'ANCIENNE ÉCOLE DE POLIEZ-PITTET

CH-1041 Poliez-Pittet | Chemin des Essinges 13 | CHF 445.-/mois + ch.



### Ancienne école de Poliez-Pittet – Surfaces administratives modulables de 28 à 94 m<sup>2</sup>

Situé à seulement quelques minutes d'**Échallens** et bénéficiant d'un accès rapide aux principaux axes routiers du Gros-de-Vaud, cet emplacement offre un excellent compromis entre proximité des centres économiques et qualité de vie au quotidien.

Au cœur du village de Poliez-Pittet, dans l'ancien bâtiment de l'école primaire, découvrez une surface administrative lumineuse et modulable d'environ 94 m<sup>2</sup>, pouvant être louée dans son ensemble ou divisée en deux espaces distincts de **66 m<sup>2</sup> et 28 m<sup>2</sup>**.

Baignés de lumière naturelle, ces locaux offrent un cadre de travail agréable et fonctionnel, idéal pour une activité administrative, une fiduciaire, un bureau technique, un cabinet de consultation ou toute autre activité tertiaire.

Les atouts du bien

- Surface totale d'environ 94 m<sup>2</sup>
- Possibilité de division en deux espaces indépendants de 66 m<sup>2</sup> et 28 m<sup>2</sup>
- Bureaux particulièrement lumineux grâce à une belle exposition naturelle
- Plusieurs places de stationnement peuvent être mises à disposition selon les besoins de l'activité, offrant un confort appréciable tant pour les collaborateurs que pour la clientèle
- Environnement calme et professionnel

### CARACTÉRISTIQUES

Référence: **100103**

Type: **Bureau**

Disponibilité: **A convenir**

Situé au: **1er étage**

Surface utile: **94 m<sup>2</sup>**

Charges: **CHF 80.-/mois (Acompte)**

- Situation centrale dans le Gros-de-Vaud
- Accès aisé depuis Lausanne, Echallens et Yverdon

Afin d'offrir un cadre de travail moderne et accueillant, les surfaces bénéficieront d'une remise en état comprenant notamment le renouvellement des revêtements de sol et le rafraîchissement des peintures.

Dans une volonté d'accompagner durablement les futurs occupants, certains aménagements pourront être envisagés en concertation avec le propriétaire afin de créer des espaces parfaitement adaptés à l'activité exercée.

Ancienne école du village, ce bâtiment a longtemps été un lieu d'échange, d'apprentissage et de vie. Aujourd'hui reconverti en espaces professionnels, il conserve son identité tout en offrant le confort nécessaire aux entreprises modernes.

### Conditions locatives

- **94 m<sup>2</sup> - CHF 1'490.- / mois + CHF 250.- de charges**
- **66 m<sup>2</sup> - CHF 1'045.- / mois + CHF 170.- de charges**
- **28 m<sup>2</sup> - CHF 445.- / mois + CHF 80.- de charges**

- **Places de parc : selon besoins**
- Disponibilité : à convenir

Afin de répondre aux besoins d'un large éventail d'entreprises, les surfaces pourront être proposées selon différentes configurations :

- Surface complète de 94 m<sup>2</sup> ;
- Bureau indépendant de 66 m<sup>2</sup> ;
- Bureau indépendant de 28 m<sup>2</sup>.

Les locaux conviennent parfaitement à une PME, une activité de conseil, une fiduciaire, un bureau d'architecture, un cabinet thérapeutique ou toute entreprise recherchant un environnement de travail calme et facilement accessible.

Cette flexibilité constitue un véritable atout et permettra aussi bien d'accueillir une entreprise souhaitant bénéficier de l'ensemble des locaux qu'une activité recherchant une surface plus compacte et maîtrisée.

Offrant un excellent rapport qualité-prix, des possibilités d'aménagement sur mesure et un cadre de travail empreint de caractère, ces locaux constituent une opportunité rare pour les entreprises souhaitant s'établir durablement dans le Gros-de-Vaud.

Nous nous tenons à votre disposition pour tout renseignement complémentaire ou pour organiser une visite des lieux.

*\*Certaines images présentent des propositions d'aménagement virtuel destinées à faciliter la projection des futurs occupants. Elles sont fournies à titre illustratif et ne sont pas contractuelles.*

### CONTACT VISITE

Madame Merry Curchod  
E-mail : [info@homis.ch](mailto:info@homis.ch)  
Tél. : 078 925 88 98

## SITUATION

CH-1041 Poliez-Pittet | Chemin des Essinges 13 | **CHF 445.-/mois + ch.**



				
Transports publics	131 m	2 min.	2 min.	-
Commerces	3.35 km	55 min.	15 min.	6 min.
Restaurants	217 m	4 min.	4 min.	1 min.

## CARACTÉRISTIQUES

CH-1041 Poliez-Pittet | Chemin des Essinges 13 | **CHF 445.-/mois + ch.**

### CARACTÉRISTIQUES

Disponibilité	<b>A convenir</b>	Situé au	<b>1er étage</b>
Type	<b>Bureau</b>	Charges	<b>CHF 80.-/mois (Acompte)</b>
Référence	<b>100103</b>	Surface utile	<b>94 m<sup>2</sup></b>

### COMMODITÉS

#### ENVIRONNEMENT

- Village
- Verdoyant

#### EXTÉRIEUR

- Silencieux/tranquille
- Clôture
- Couvert à voiture
- Verdure
- Parking
- Place(s) de parc visiteur(s)

#### INTÉRIEUR

- Sans ascenseur
- Double vitrage
- Lumière naturelle
- WC visiteurs
- Lumineux

#### ENSOLEILLEMENT

- Optimal
- Toute la journée

#### VUE

- Belle vue
- Dégagée
- Champs

## PHOTO(S)















## PLAN



**HOMIS**

**PROPOSITION D'AMENAGEMENT**

BUREAU 1: 66 m<sup>2</sup>

BUREAU 2: 28 m<sup>2</sup>

SURFACE TOTALE: 94 m<sup>2</sup>

*Plan non contractuel  
établi à titre informatif*

