



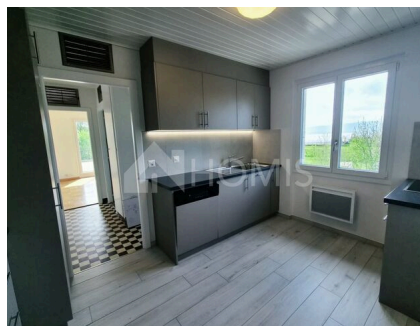
SPACIEUX 3.5 PIÈCES AVEC BALCON ET VUE LAC

Chemin de Pernessy 42 | 1052 Le Mont-sur-Lausanne | Référence : 5961755

CHF 1'680.-/mois

SPACIEUX 3.5 PIÈCES AVEC BALCON ET VUE LAC

CH-1052 Le Mont-sur-Lausanne | Chemin de Pernessy 42 | CHF 1'680.-/mois



Situé au 2ème étage d'un petit immeuble en zone résidentielle, cet appartement de 3.5 pièces bénéficie d'un environnement particulièrement calme et agréable.

Il se compose comme suit :

- Un grand hall d'entrée habitable
- Une cuisine agencée et entièrement équipée, avec espace repas
- Un vaste double séjour lumineux
- Deux chambres, dont une avec armoire murale
- Une salle de bains
- Un WC séparé
- Buanderie commune (lave-linge et sèche-linge)

Un long balcon exposé plein sud offre une belle vue sur le lac, apportant une réelle qualité de vie.

Annexes :

- Cave
- Garage
- Place de parc extérieure

Le logement est équipé d'un chauffage électrique, complété par un poêle utilisable.

Loyer : CHF 1'680.- charges comprises (y compris garage et place de parc)

CARACTÉRISTIQUES

Référence: **5961755**

Type: **Appartement**

Disponibilité: **Immédiatement**

Pièces: **3.5**

Chambres: **2**

Situé au: **2ème étage**

Surface utile: **80 m²**



Un bien idéal pour celles et ceux recherchant calme, luminosité et qualité de vie à proximité immédiate de Lausanne.

Intéressé(e) ? Nous vous invitons à nous contacter sans tarder afin d'organiser une visite.

CONTACT VISITE

Madame Merry Curchod
E-mail : info@homis.ch
Tél. : 078 925 88 98

CARACTÉRISTIQUES

CH-1052 Le Mont-sur-Lausanne | Chemin de Pernessy 42 | **CHF 1'680.-/mois**

CARACTÉRISTIQUES

Disponibilité	Immédiatement	Chambres	2
Type	Appartement	Situé au	2ème étage
Référence	5961755	Surface utile	80 m²
Pièces	3.5		

COMMODITÉS

ENVIRONNEMENT

- Verdoyant
- Quartier résidentiel
- Commerces
- Banque
- Poste
- Restaurant(s)
- Pharmacie
- Arrêt de bus
- Entrée/sortie autoroute
- Centre sportif
- Sentiers de randonnée
- Piste cyclable
- Médecin

EXTÉRIEUR

- Balcon(s)
- Parking
- Garage
- Place(s) de parc visiteur(s)

INTÉRIEUR

- Sans ascenseur
- Cuisine habitable
- Salle de bain privative
- WC séparés
- Cave
- Armoires encastrées
- Double vitrage
- Lumineux
- Lumière naturelle
- Avec cachet
- Charpente en bois

EQUIPEMENT

- Cuisine équipée
- Cuisine agencée
- Cuisine à aménager
- Lave-linge
- Sèche-linge
- Baignoire

SOL

- Carrelage
- Parquet
- Parquet mosaïque



EXPOSITION

- Sud
- Est
- Ouest

ENSOLEILLEMENT

- Optimal
- Toute la journée

VUE

- Belle vue
- Lac
- Montagnes
- Champêtre
- Jardin

PHOTO(S)



Hall d'entrée



Cuisine



Séjour



Séjour



Chambre 1



Chambre 2



Balcon